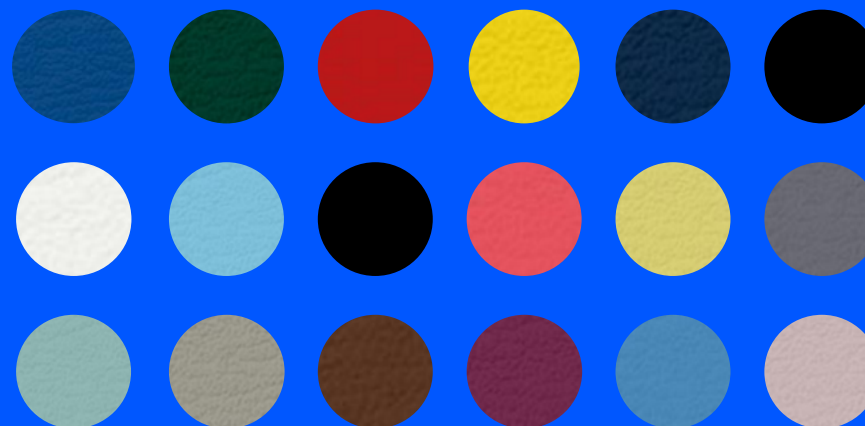


- ⚡ Dossier réglable par vérin à gaz
- ⚡ Facilité de déplacement : Système Block'n Roll (selon modèles)
- ⚡ Revêtement avec protection antibactérienne : Sellerie d'assise amovible étanche et sans couture
- ⚡ Sécurisée : Pieds en H très stable, bras d'élévation robustes
- ⚡ Structure acier avec finition époxy gris nuage



COULEUR



⚡ Capacité de charge 200 Kg

⚡ Dimensions :

De : L 660 x l 1510 x H 550 mm.

A : L 660 x l 2000 x H 930 mm