

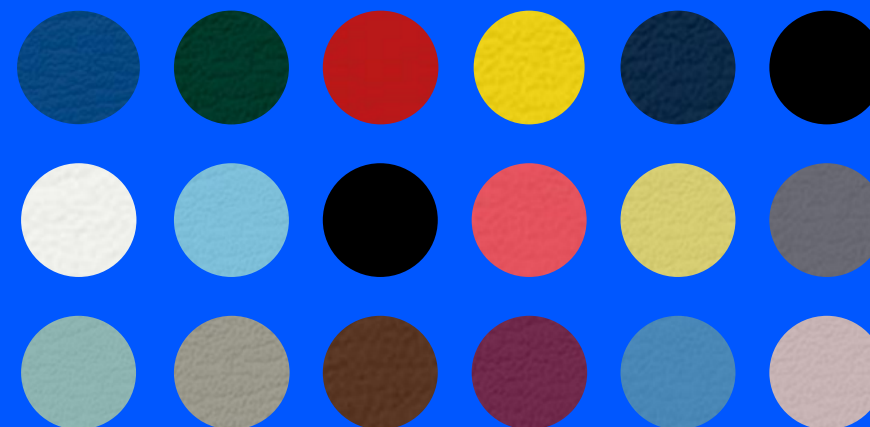
- ⚡ Dossier central électrique (mouvement doux), dossier extérieur réglable par vérin à gaz
- ⚡ Facilité de déplacement : Système Block'n Roll (selon modèles)
- ⚡ Revêtement avec protection antibactérienne : Sellerie d'assise amovible étanche et sans couture
- ⚡ Sécurisée : Pieds en H très stable, bras d'élévation robustes, Patins de réglage sous piètement
- ⚡ Bac amovible en plastique sur rails, 2 supports rouleau de papier



Vidéo de Présentation



## COULEUR



⚡ Capacité de charge 200 Kg

⚡ Dimensions :

De : L 730 x l 1800 x H 490 mm.

A : L 730 x l 2050 x H 960 mm